

いつもとひと味違う納涼会・船でのご宴会はいかがですか？

★ 気分はもう常夏リゾート ★

Hawaiian Cruise

★ハワイアングッズ多数ご用意！

(船内にて自由にご使用ください)

ハワイアンクルーズ
90分 ¥6,000

飲み放題付



- 出航 18:30 (ご相談下さい)
- 乗り場 萬代橋西詰/万代シティ他
- 乗合い 10名様以上で出航いたします
- 乗船時間延長 (30分) ¥1,400
- ★ 40名様以上で
フラガールショータイムあり

この夏ご利用頂いたお客様に
次回使える乗船クーポンをプレゼント

夏のプラン 詳細はお気軽にお問い合わせください



この写真は横かしの写真です！今と違う建物見つけてみてください★

飲み放題込・90分・乗り合いで10名様～

■夏の味覚コース(割烹すか原) オ一人様 6,000円

■万代シルバーホテルコース オ一人様 6,300円

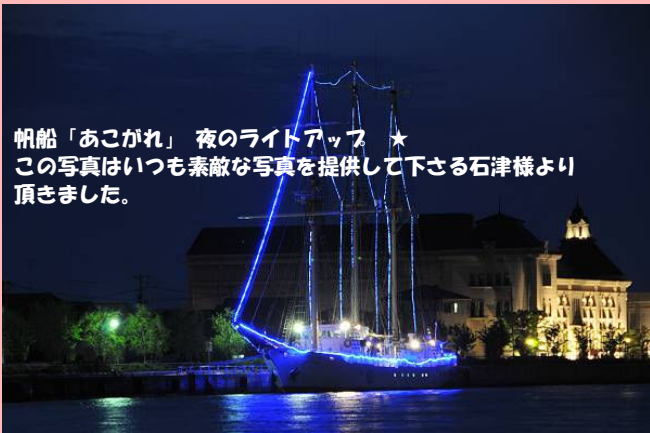
◆出航場所 朱鷺メッセ・萬代橋西詰・万代シティ

川沿いの新しい新潟を眺めながら
懐かしい思い出話に花開く同窓会に・・・

photo library

ウォーターシャトルから撮った写真や、
乗り場近くの風景写真のコーナーです。
いい写真が撮れたら、是非見せて下さい★
大募集です！！

湊町新潟には、たまに珍しい船がやってきます。5月、大阪市の帆船「あこがれ」がやってきました！内部の一般公開の日には大勢のお客さんの行列が！お客さんから教えてもらったところによると、1時間待ちだったとか！

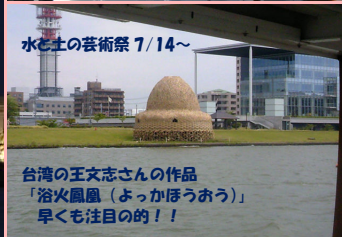


帆船「あこがれ」夜のライトアップ ★
この写真はいつも素敵な写真を提供して下さる石津様より頂きました。

かもめが遊びに来ることも！



佐渡汽船のカーフェリーも迫力満点！



水と土の芸術祭 7/14～

台湾の王文志さんの作品
「浴火鳳凰 (よっかほうおう)」
早くも注目的！！

弊社社長の想いをつづります

シャトルの窓辺



春先から天候が不順気味で、落雷や竜巻などの自然が猛威を振っていますが、ようやく天気も安定してきました。信濃川は今が絶好のクルージング日和が続いています。雪解け水は一年のうちで最も清冽で、川は澄んでいます。

これが真夏になると山で夕立が降るためか、コーヒープラウンになることが多くなります。

今年6月1日、ふるさと村定期航路は開業10周年を迎えました。10年前のFIFAワールドカップ新潟開催の日に、定期航路は第1便を運航いたしました。この航路の灯を絶やさぬようにしていくためにも、皆様のご利用をお願い申し上げます。



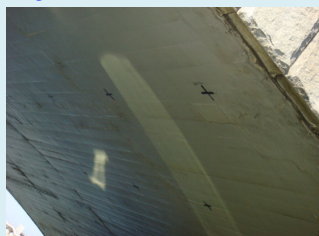
2012年6月 代表取締役社長 栗原 道平

何でしょうクイズ

この写真は何を写したものでしょう？
正解は船内および次号にて発表します。

ヒント：ウォーターシャトルでくぐる

見に来てね★



信濃川ウォーターシャトル(株)
〒951-8052
新潟市中央区下大川前通二ノ町 2230-33
万代橋ビルディング 11階
TEL:025-227-5200
FAX:025-227-5203
E-mail:info@watershuttle.co.jp
URL:http://www.watershuttle.co.jp
2012年6月 発行
ご乗船お待ちしております。HPも是非ご覧ください。